



MIPOLAM AFFINITY

gerflor.de



Gerflor[®]
theflooringgroup



Die exklusive und patentierte Oberflächenvergütung von Gerflor



Höchste Fleckenbeständigkeit

Verhindert das Eindringen von Schmutz, Chemikalien und anderen Substanzen



Lebenslang einpflegefrei, einfache Reinigung

Reduziert erheblich den Wasser- und Reinigungsmittelverbrauch



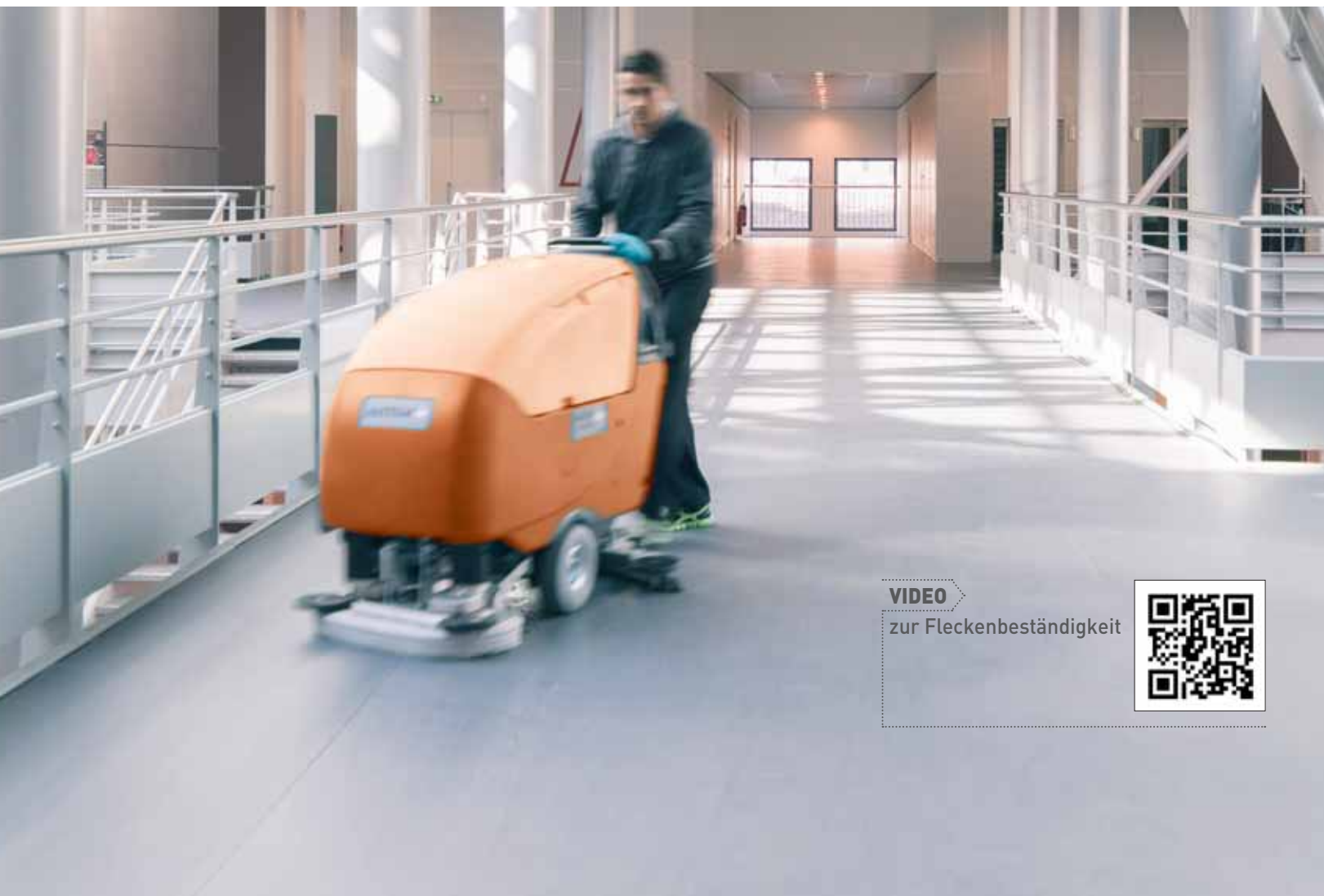
Matt-Effekt

Für eine hochwertige und langlebige Optik



Hygienische Sauberkeit

Ausgezeichnete Beständigkeit gegenüber Desinfektionsmitteln und Chemikalien. Antivirale und antibakterielle Aktivität (gem. ISO 21702 & ISO 22196)



VIDEO

zur Fleckenbeständigkeit



In richtungsfreier eleganter **Chip-Optik** für variantenreiche und harmonische Bodengestaltungen



Hohe Lebensdauer

auch bei intensiver Nutzung



100% REACH-konform und phthalatfrei

Frei von Formaldehyd, Schwermetallen und Lösungsmitteln



Bestmögliche Raumluftqualität

dank geringster VOC Emissionen
TVOC < 10 µg/m³ nach 28 Tagen



100% recycelbar

25% Recyclinganteil



Antivirale und antibakterielle Aktivität

für besondere Hygiene



Bahnen 2 m x 20 lfm

(Fliesen 608 x 608 mm auf Anfrage mit einer Mindestbestellmenge von 500 m²)

MIPOLAM AFFINITY



Evercare™



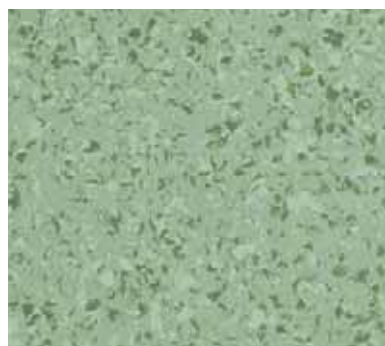
alle Farben auch in R10 erhältlich



6 Farben (4401, 4410, 4416, 4420, 4424 und 4459) als MIPOLAM AFFINITY ACOUSTIC erhältlich



4467 Clover
NCS: 4040-G30Y / LRV: 17.2



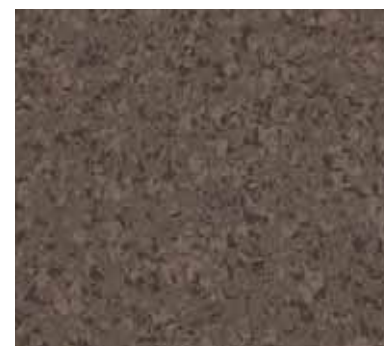
4407 Spearmint
NCS: 2020-G40Y / LRV: 39.0



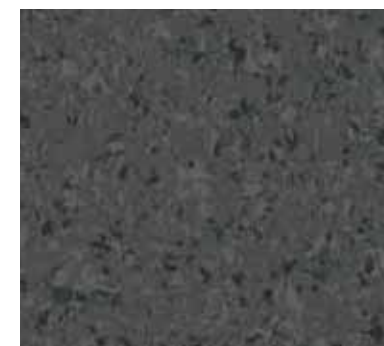
4447 Light Emerald
NCS: 1040-G50Y / LRV: 48.8



4441 Light Greige
NCS: 3005-Y20R / LRV: 42.0



4444 Havana Brown
NCS: 7010-Y50R / LRV: 11.4



4445 Mocca
NCS: 7005-Y50R / LRV: 9.4



4427 Pine Forest
NCS: 4020-G50Y / LRV: 26.3



4432 Citrine
NCS: 1030-Y20R / LRV: 56.8



4422 Mango
NCS: 1050-Y10R / LRV: 45.9



4411 Raffia
NCS: 2002-Y50R / LRV: 48.5



4428 Sandy
NCS: 3005-Y20R / LRV: 39.0



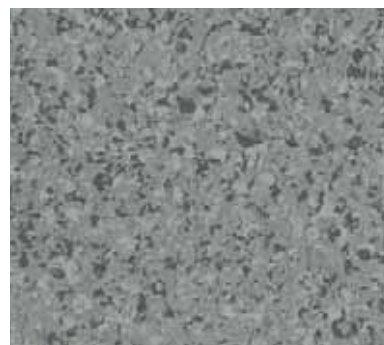
4463 Greige
NCS: 5005-Y50R / LRV: 24.9



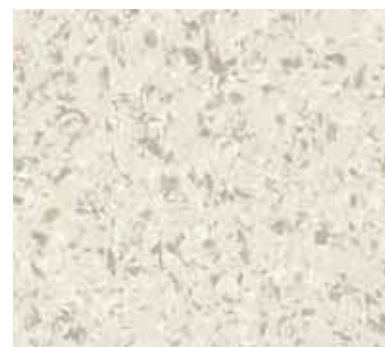
4457 Olivine
NCS: 5010-G30Y / LRV: 23.2



4443 Lime Taupe
NCS: 4010-G90Y / LRV: 25.1



4431 Exotic Mud
NCS: 4502-Y / LRV: 26.2



4401 Quartz
NCS: 1005-Y30R / LRV: 64.4



4404 Milkshake
NCS: 2005-Y40R / LRV: 48.4



4424 Smoked Opal
NCS: 2010-Y20R / LRV: 52.1



4402 Yuki
NCS: 1002-Y50R / LRV: 72.2



4405 Sand Opal
NCS: 1505-Y20R / LRV: 64.0



4403 Natural Shade
NCS: 1005-Y40R / LRV: 68.8

MIPOLAM AFFINITY



Evercare™



alle Farben auch in R10 erhältlich



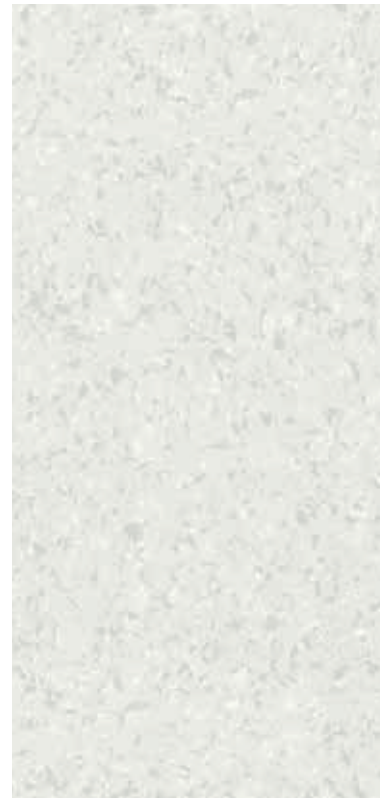
6 Farben (4401, 4410, 4416, 4420, 4424 und 4459) als MIPOLAM AFFINITY ACOUSTIC erhältlich



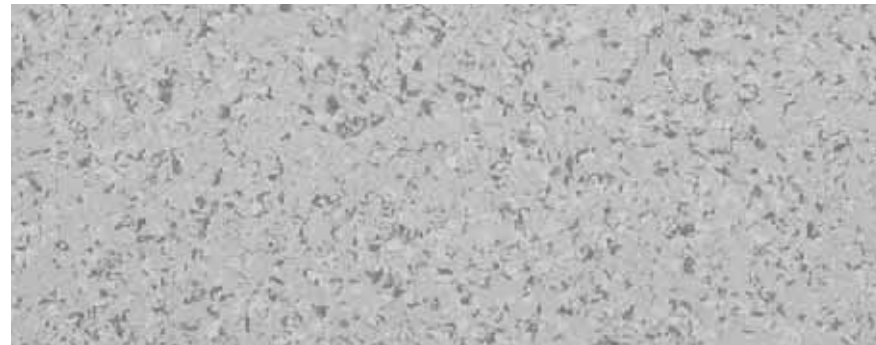
4429 Grey Opal
NCS:2502-G / LRV: 43.0



4409 Matte Grey
NCS: 2000-N / LRV: 56.3



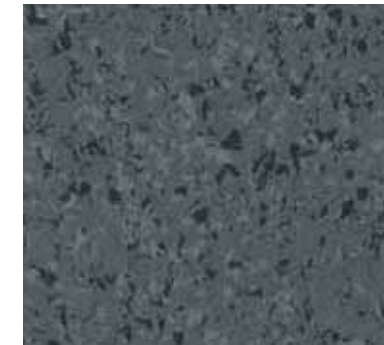
4408 Crystal Ice
NCS: 1500-N / LRV: 67.1



4412 Tundra
NCS: 2500-N / LRV: 47.7



4460 Black Stone
NCS: 8500-N / LRV: 6.7



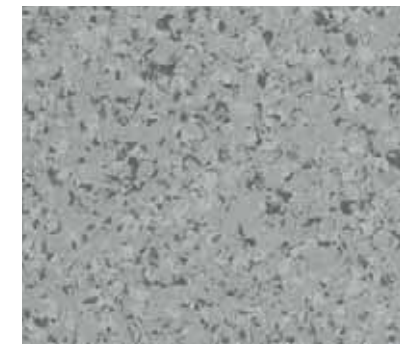
4459 Grey Storm
NCS: 7000-N / LRV: 10.8



4430 Pearl Grey
NCS: 5000-N / LRV: 26.8



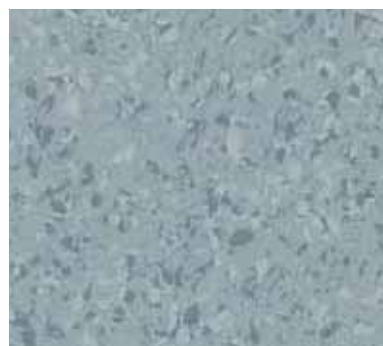
4434 Cast Iron
NCS: 5500-N / LRV: 19.1



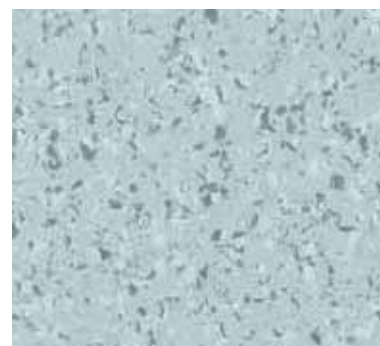
4413 Marlyn
NCS: 3502-R / LRV: 32.6



4450 Stormy Weather
NCS: 5010-B10G / LRV: 19.9



4420 Silver Grey
NCS: 4502-B / LRV: 33.1



4410 Violet Grey
NCS: 3005-R80B / LRV: 46.3



4433 Ash Coat
NCS: 5502-B / LRV: 16.7

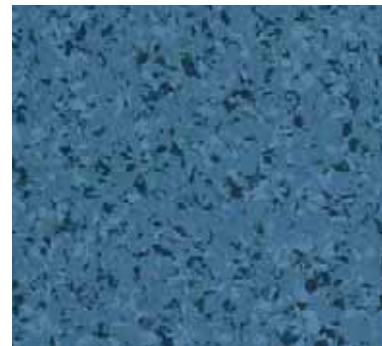


4446 Blue Ocean
NCS: 4040-R90B / LRV: 16.1



4416 Sapphire
NCS: 3020-R90B / LRV: 31.9

EL7



4436 Santorini
NCS: 5030-R90B / LRV: 13.2



4425 Amber
NCS: 3030-Y30R / LRV: 32.4



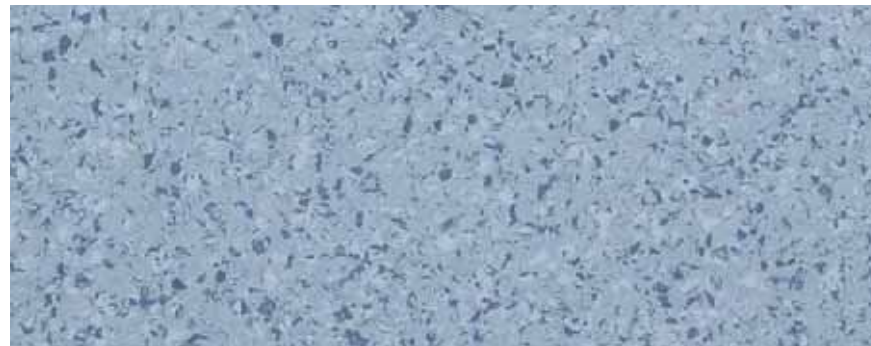
4435 Butternut
NCS: 3040-Y70R / LRV: 22.7



4455 Orange Sunlight
NCS: 2570-Y50R / LRV: 19.2



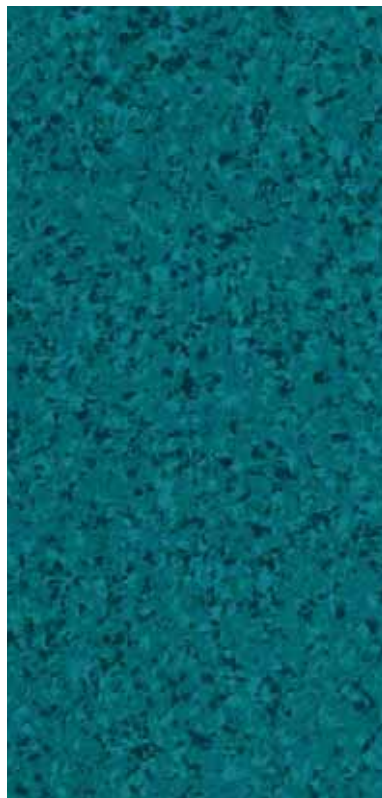
4496 Light Sapphire
NCS: 1515-R90B / LRV: 53.6



4426 Baltic
NCS: 3010-R80B / LRV: 37.0



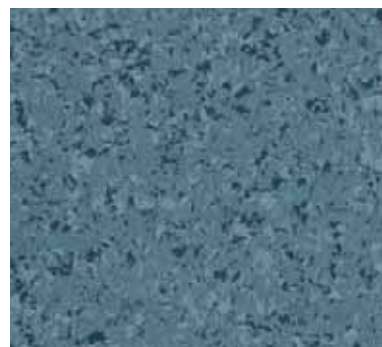
4448 Ruby
NCS: 5030-R / LRV: 10.1



4476 Amethyst
NCS: 5040-B30G / LRV: 10.1

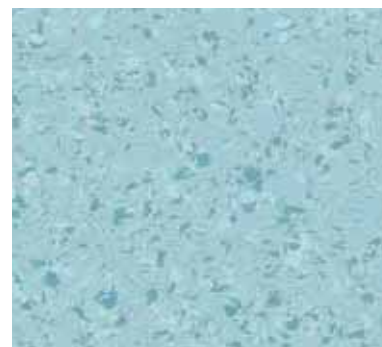


4475 Cinabre
NCS: 2060-R / LRV: 13.6

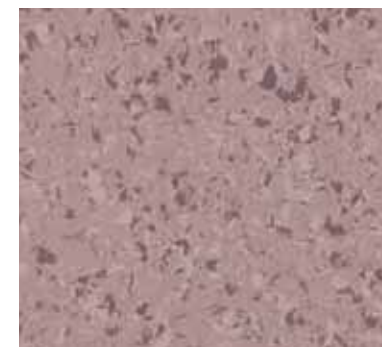


4466 Thistle
NCS: 5020-B10G / LRV: 16.8

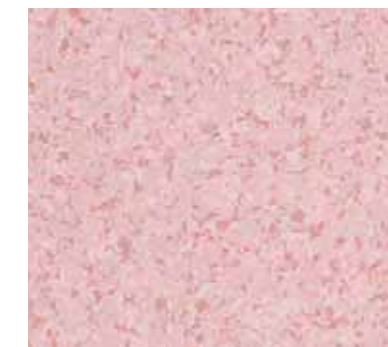
EL7



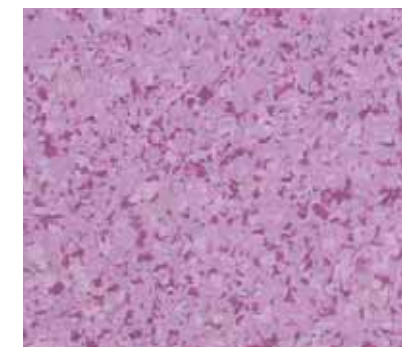
4417 Aquamarine
NCS: 2020-B30G / LRV: 51.5



4437 Cashmere Rose
NCS: 3010-R / LRV: 30.7



4481 Rosaspina
NCS: 1015-R10B / LRV: 53.6



4482 Orchid
NCS: 2030-R40B / LRV: 32.9

MIPOLAM AFFINITY: EINE BODENBELAGSFAMILIE FÜR MULTIFUNKTIONALE GESAMTLÖSUNGEN



In einem Gebäude können je nach Bereich unterschiedliche Anforderungen an den Bodenbelag gestellt werden. Um eine funktionsübergreifende, einheitliche Objektgestaltung zu ermöglichen, bietet die MIPOLAM AFFINITY Bodenbelagsfamilie entsprechende Lösungen – Vinylbeläge mit unterschiedlichen technischen Eigenschaften in gleichen Farbtönen.



**Besonders hohe Strapazierfähigkeit
für Objekte mit höchster
Beanspruchung**

MIPOLAM AFFINITY

MIPOLAM AFFINITY R10

MIPOLAM EL7

MIPOLAM ACOUSTIC

DIE MIPOLAM AFFINITY FAMILIE



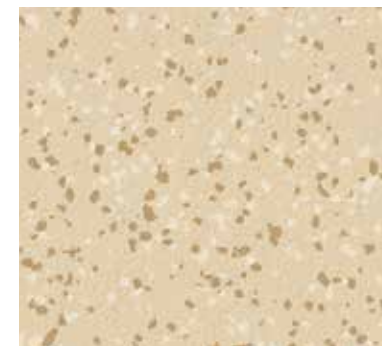
MIPOLAM AFFINITY:
Attraktiver und widerstandsfähiger
Bodenbelag in richtungsfreiem Design
für Objekte mit höchster Beanspruchung
(50 Farben)



MIPOLAM AFFINITY R10:
Für erhöhte Rutschhemmung und
Trittsicherheit (R10)
(50 Farben)



MIPOLAM EL7:
Ableitfähiger Bodenbelag
($10^4 \leq Rt \leq 10^8 \Omega$) zur Vermeidung
ungewollter elektrostatischer Entladungen
(10 Farben)



MIPOLAM ACOUSTIC:
Komfortbelag mit Schaumrücken
für mehr Geh- und Stehkomfort
und reduzierten Trittschall von 16 dB
(6 Farben äquivalent zu 4401, 4410,
4416, 4420, 4424 und 4459)

Eine sinnvolle Ergänzung
zur MIPOLAM AFFINITY Familie
bietet unser Bodenbelag
Mipolam EL5.

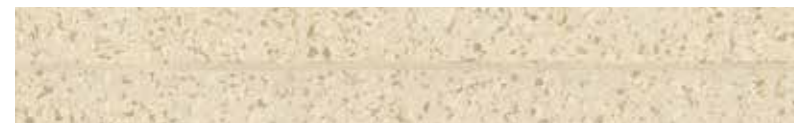
MIPOLAM EL5:
Permanent leitfähiger Bodenbelag
($10^4 \leq Rt \leq 10^6 \Omega$) für ESD-sensible
Bereiche



SCHWEISSSCHNÜRE



Multicolor-Schweißschnur
28 MIPOLAM AFFINITY Farben (siehe Innenseite)



Uni-Schweißschnur
alle 50 MIPOLAM AFFINITY Farben

Für eine noch attraktivere Optik in der Fläche bieten wir für 28 Farben der MIPOLAM AFFINITY auch eine Multicolor-Schweißschnur an.

Geringe Farbabweichungen bei den Produktabbildungen sind möglich und drucktechnisch bedingt.



TECHNISCHE DATEN

			MIPOLAM AFFINITY			
BESCHREIBUNG			Standard	R10	EL7	Acoustic
Gesamtdicke	EN ISO 24346	mm	2,0	2,0	2,0	3,0
Flächengewicht	EN ISO 23997	g/m ²	2800	2800	3100	2800
Bahnenbreite	EN ISO 24341	cm	200	200	200	200
Bahnenlänge	EN ISO 24341	m	20	20	20	25
Format Fliesen	EN ISO 24342	mm	608 x 608 (1)	-	608 x 608 (1)	-
Fliesenanzahl pro Karton	-	-	20	-	20	-

KLASSIFIZIERUNG

Produkt-Norm	-	-	EN ISO 10581	EN ISO 10581	EN ISO 10581	ISO 11638
Europäische Klassifizierung	EN ISO 10874	Klasse	34-43	34-43	34-43	34-42
Brandverhalten	EN 13 501-1	Klasse	Bfl-s1	Bfl-s1	Bfl-s1	Cfl-s1
Begehaufung	EN 1815	kV	< 2	< 2	< 2	< 2
Elektrischer Widerstand (2)	EN 1081	Ω	-	-	10 ⁶ ≤ Rt ≤ 10 ⁸	-
Rutschhemmung	DIN 51130	Klasse	R9	R10	R9	R10
Rutschsicherheit – Gleitfestigkeit	DIN 51131 / bfu 2.032	Klasse	GS2	GS2	GS2	GS2

TECHNISCHE EIGENSCHAFTEN

Bindemittelgehalt	EN ISO 10581	Typ	I	I	II	I
Maßstabilität	EN ISO 23999	%	≤ 0,40 (Bahnen) ≤ 0,25 (Fliesen)	≤ 0,40	≤ 0,40 (Bahnen) ≤ 0,25 (Fliesen)	≤ 0,40
Trittschallverbesserungsmaß	EN ISO 717-2	dB	5	5	5	16
Resteindruck (Norm) Resteindruck (durchschnittl. Messwert)	EN ISO 24343-1	mm	≤ 0,10 ca. 0,02	≤ 0,10 ca. 0,02	≤ 0,10 ca. 0,02	≤ 0,10 ca. 0,06
Wärmeleitfähigkeit	EN ISO 10456	W/(mK)	0,25	0,25	0,25	0,25
Lichtechtheit	EN 20 105 - B02	Stufe	≥ 7	≥ 7	≥ 7	≥ 6
Stuhlleneignung	ISO 4918	-	ja, Typ W	ja, Typ W	ja, Typ W	ja, Typ W
Dekontaminierbarkeit	ISO 8690	-	sehr gut	-	sehr gut	-
Verhalten gegenüber Chemikalien	EN ISO 26987	-	sehr gute Beständigkeit (3)			
Antibakterielle Aktivität (E.coli - S.aureus - MRSA)(4)	ISO 22196	-	> 99% wachstumshemmend			
Antivirale Aktivität (Humanes Coronavirus 229E)	ISO 21702	-	99,7% nach 2 h 99,9% nach 5 h			
Oberflächenvergütung	-	-	Evercare™	Evercare™	Evercare™	Evercare™

UMWELT / RAUMLUFTQUALITÄT

TVOC (28 Tage)	ISO 16000-6	µg/m ³	< 10	< 10	< 10	< 10
Zertifikat	-	-	Floorscore®	Floorscore®	Floorscore®	Floorscore®

CE KENNZEICHNUNG

CE	EN 14 041				

(1) Fliesen auf Anfrage ab 500 m²

(2) Gemessen vor der Verlegung

(3) Sehr gute Beständigkeit gegenüber nicht färbenden alkoholhaltigen Handdesinfektionsmitteln, Haushaltschemikalien und verdünnten Säuren und Laugen bei kurzzeitiger Einwirkung.

(4) Die Umsetzung einer effektiven Reinigungsmethode ist der beste Schutz gegen Infektionen.



ZUSAMMENSETZUNG

100% REACH-konform
Phthalatfrei



QUALITÄT DER RAUMLUFT

Die TVOC-Emissionen sind 100-mal niedriger als die Anforderungen in den allgemeinen Normen (TVOC < 10 µg/m³ nach 28 Tagen)



RECYCLING

100% recycelbar
25% Recyclinganteil



CERTIFIED BY SCS Global Services

Aktuelle Informationen und Downloads finden Sie unter: www.gerflor.de

DEUTSCHLAND:

Gerflor Mipolam GmbH
 Mülheimer Straße 27
 53840 Troisdorf
 Tel: +49 (0)2241 2530-0
 E-Mail: gerflormipolam@gerflor.com

Kunden-Service:

Tel: +49 (0)2241 2530-131
 Fax: +49 (0)2241 2530-100
 E-Mail: kundenservice@gerflor.com

SAT Service und Anwendungstechnik:

Tel: +49 (0)2241 2530-555
 Fax: +49 (0)2241 2530-550
 E-Mail: technik@gerflor.com
 www.gerflor.de

ÖSTERREICH:

Gerflor GmbH
 Stubenring 14/4/8A
 1010 Wien
 Tel: +43 (0)7229 70800-0
 Fax: +43 (0)7229 70800-218
 E-Mail: austria@gerflor.com
 www.gerflor.at

SCHWEIZ:

Gerflor FEAG AG
 Hädelistrasse 9
 8712 Stäfa
 Tel: +41 (0)44 92219-20
 Fax: +41 (0)44 92219-22
 E-Mail: switzerland@gerflor.com
 www.gerflor.ch

gerflor.de

ARCHITECTURE
 DECORATION
 SPORT
 TECHNOSPECIFIC

Gerflor Mehr als nur ein Bodenbelag!

Handläufe



Wandschutz



Eingangsmatten



Sockelleisten & Profile

Gerflor Be connected!

www.gerflor.de

#Gerflor

WE CARE | WE ACT. Unsere Verpflichtung für eine nachhaltige Zukunft**CO₂-FUSSABDRUCK*****-20%**CO₂-Äquivalente in kg/m²
zwischen 2020 und 2025**NATÜRLICHE ROHSTOFFE******10% bis 2025****ANTEIL RECYCLINGMATERIAL****30% bis 2025****KLEBSTOFF-FREI*******35% bis 2025****JÄHRLICHES RECYCLINGVOLUMEN****60.000 t bis 2025**

* Berechnet auf Basis der im GHG-Protokoll definierten Kategorien 1 und 2 ** Anteil der Produkte mit biobasierten Inhaltsstoffen

*** Anteil der Produkte für eine Verwendung ohne Klebstoff

BDA BUND
 DEUTSCHER
 ARCHITEKTINNEN
 UND ARCHITEKTEN

Partner des BDA

Gerflor
 theflooringgroup